



CAMPUS
DE EXCELENCIA
INTERNACIONAL

**ESTUDIO DE PERFIL DE INGRESO DE ESTUDIANTES DE MÁSTER OFICIAL
CURSO 2016-17**

10AJ - MASTER UNIVERSITARIO EN INTELIGENCIA ARTIFICIAL

Informe de resultados

Observatorio Académico
Universidad Politécnica de Madrid
Junio de 2017

Advertencia: Si el número de respuestas obtenidas es inferior al de las respuestas necesarias para poder inferir resultados (con error muestral de $\pm 10,00\%$ para un nivel de confianza del 90 % en el caso más desfavorable de varianza $p=q$), el error muestral invalida los resultados particulares de la encuesta para esta titulación. En este caso, los valores deben tenerse en cuenta únicamente a título informativo y nunca como representativos del plan de estudios en su conjunto.

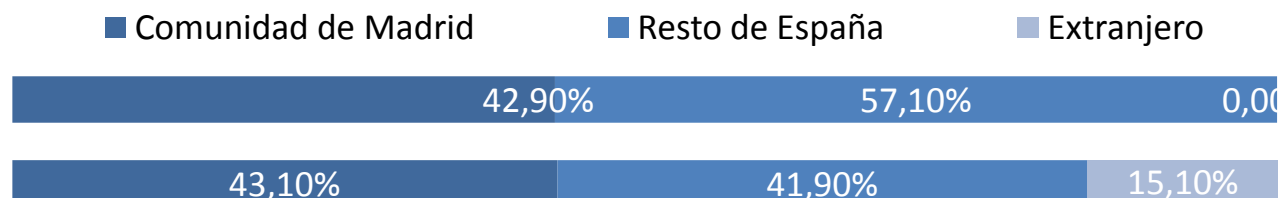
Número total de estudiantes en el plan de estudios: 41
 Número de respuestas necesarias para poder inferir resultados: 26
 Número de respuestas obtenidas : 14

Perfil de los estudiantes

Sexo	Plan	UPM
Hombre	64,30%	65,40%
Mujer	35,70%	34,60%



Procedencia	Plan	UPM
Comunidad de Madrid	42,90%	43,10%
Resto de España	57,10%	41,90%
Extranjero	0,00%	15,10%

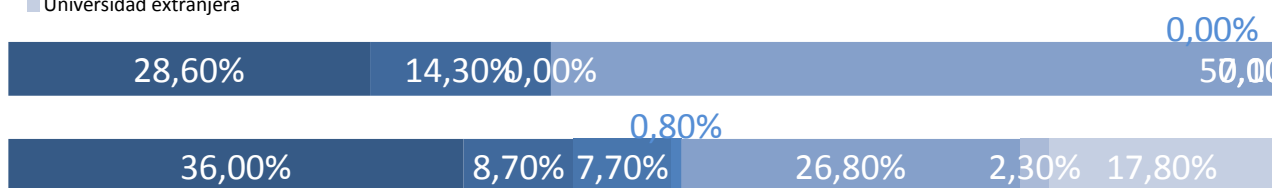


Tipo de centro en que cursaron estudios previos al máster

Tipo de centro	Plan	UPM
La UPM y en el mismo Centro de los estudios de postgrado	28,60%	36,00%
La UPM, pero distinto Centro de los estudios de Grado	14,30%	8,70%
Universidad madrileña pública	0,00%	7,70%
Universidad madrileña privada	0,00%	0,80%
Universidad española pública distinta de la UPM	57,10%	26,80%
Universidad española privada	0,00%	2,30%
Universidad extranjera	0,00%	17,80%

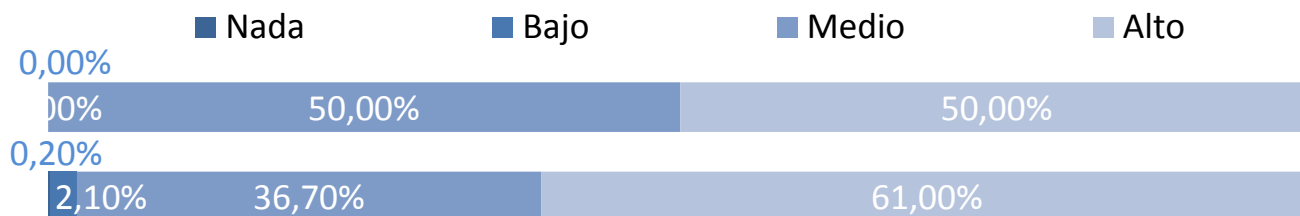
Tipo de centro	Plan	UPM
La UPM y en el mismo Centro de los estudios de postgrado	28,60%	36,00%
La UPM, pero distinto Centro de los estudios de Grado	14,30%	8,70%
Universidad madrileña pública	0,00%	7,70%
Universidad madrileña privada	0,00%	0,80%
Universidad española pública distinta de la UPM	57,10%	26,80%
Universidad española privada	0,00%	2,30%
Universidad extranjera	0,00%	17,80%

- La UPM y en el mismo Centro de los estudios de postgrado
- Universidad madrileña pública
- Universidad española pública distinta de la UPM
- Universidad extranjera
- La UPM, pero distinto Centro de los estudios de Grado
- Universidad madrileña privada
- Universidad española privada



Nivel de conocimiento de inglés

Nivel de conocimiento	Plan	UPM
Nada	0,00%	0,20%
Bajo	0,00%	2,10%
Medio	50,00%	36,70%
Alto	50,00%	61,00%

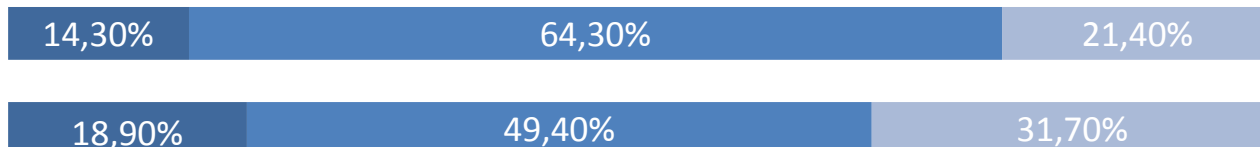


Momento de la elección del plan de estudios

Antes de empezar el Grado o equivalente
 Durante el Grado o equivalente
 Después de terminar el Grado o equivalente

Plan	UPM
14,30%	18,90%
64,30%	49,40%
21,40%	31,70%

- Antes de empezar el Grado o equivalente
- Durante el Grado o equivalente
- Después de terminar el Grado o equivalente

**Tiempo previsto de dedicación a los estudios**

30 horas o menos
 Más de 30 horas

Plan	UPM
42,90%	31,10%
57,10%	68,90%

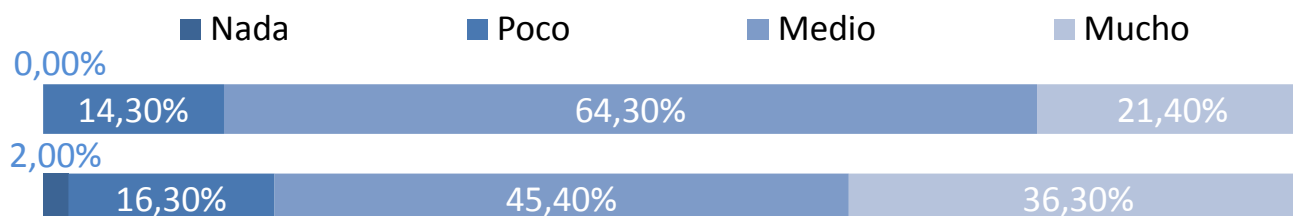
- 30 horas o menos
- Más de 30 horas



Características personales

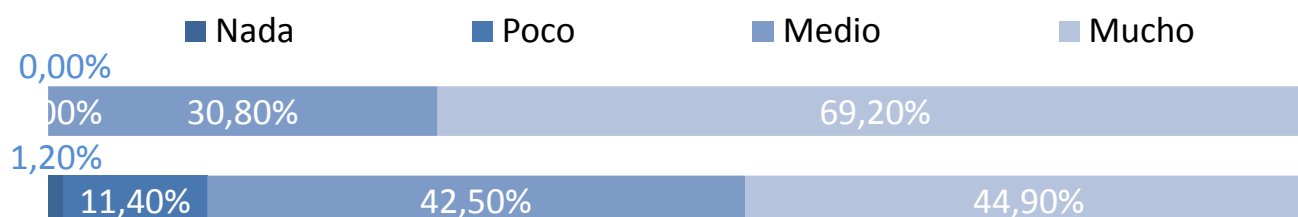
Capacidad de organización y planificación

	Plan	UPM
Nada	0,00%	2,00%
Poco	14,30%	16,30%
Medio	64,30%	45,40%
Mucho	21,40%	36,30%



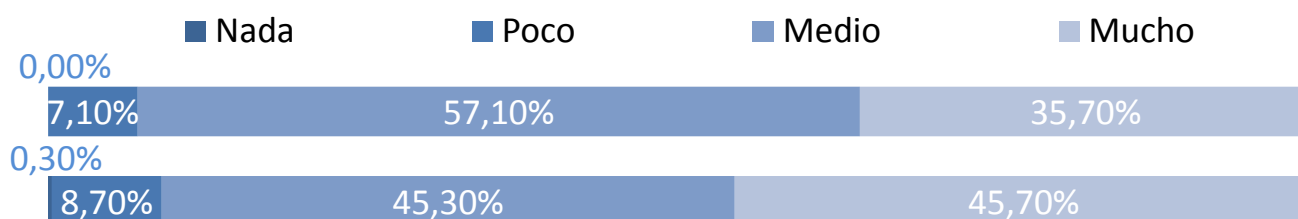
Capacidad para usar las tecnologías de la información y de la comunicación

	Plan	UPM
Nada	0,00%	1,20%
Poco	0,00%	11,40%
Medio	30,80%	42,50%
Mucho	69,20%	44,90%



Capacidad para aplicar conocimientos de matemáticas, física e ing.

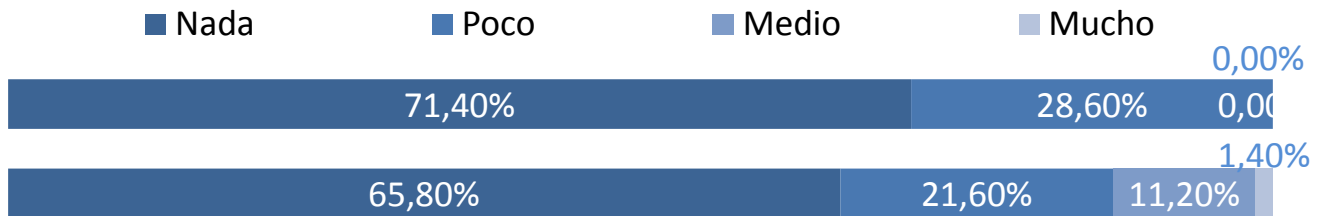
	Plan	UPM
Nada	0,00%	0,30%
Poco	7,10%	8,70%
Medio	57,10%	45,30%
Mucho	35,70%	45,70%



Valoración de la información recibida

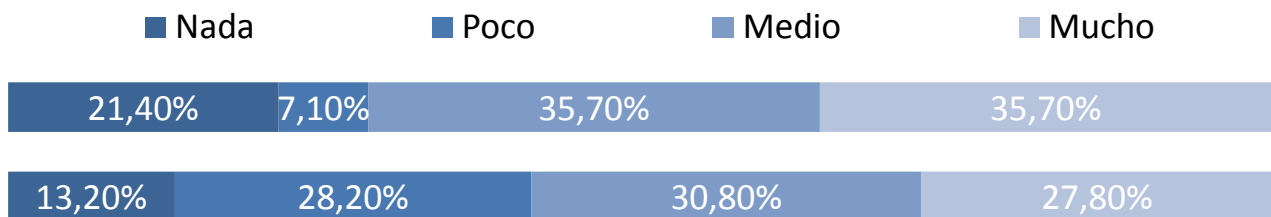
Medios de comunicación (prensa, radio, TV, publicidad, etc.)

	Plan	UPM
Nada	71,40%	65,80%
Poco	28,60%	21,60%
Medio	0,00%	11,20%
Mucho	0,00%	1,40%



Web de la UPM

	Plan	UPM
Nada	21,40%	13,20%
Poco	7,10%	28,20%
Medio	35,70%	30,80%
Mucho	35,70%	27,80%



Internet en general

	Plan	UPM
Nada	21,40%	24,60%
Poco	35,70%	25,90%
Medio	21,40%	28,20%
Mucho	21,40%	21,30%

